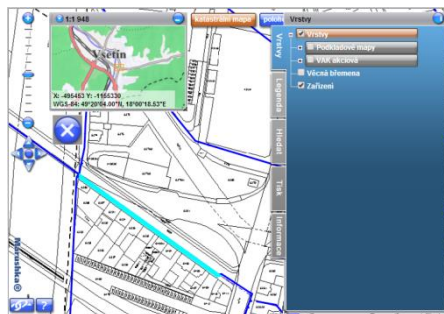
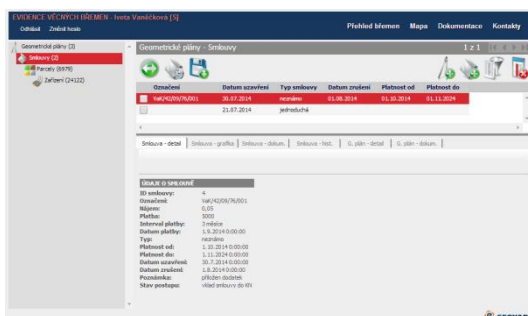


Evidence věcných břemen

Webová aplikace na ASP.NET

Technický profil

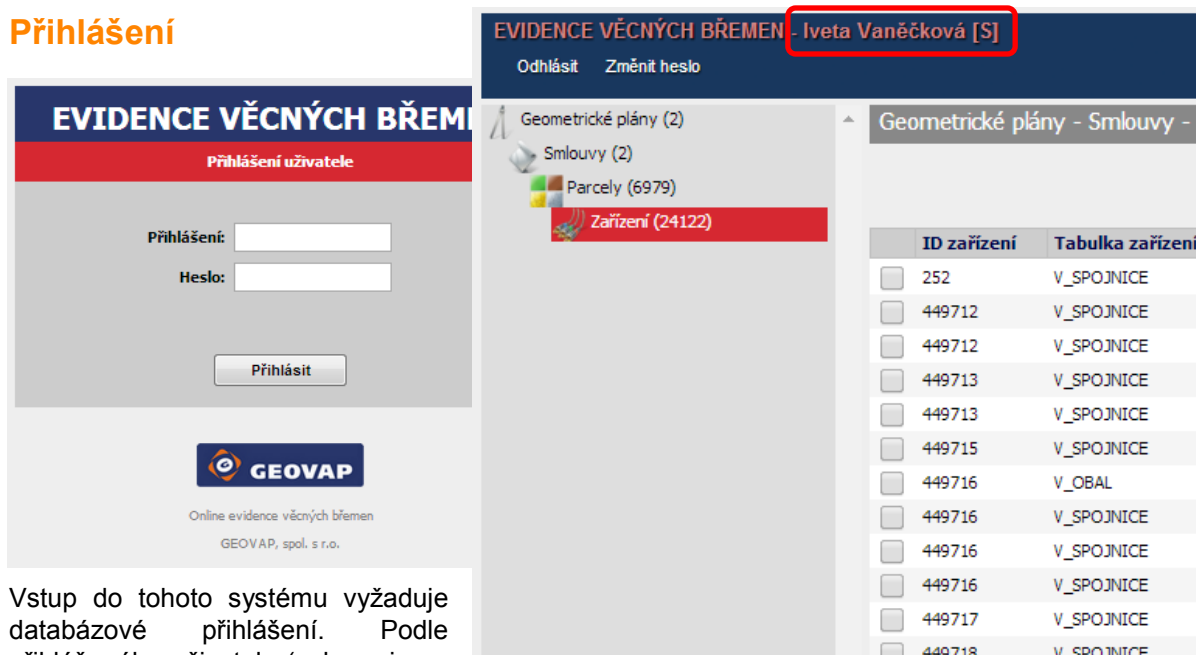


GEOVAP

Úvodní informace

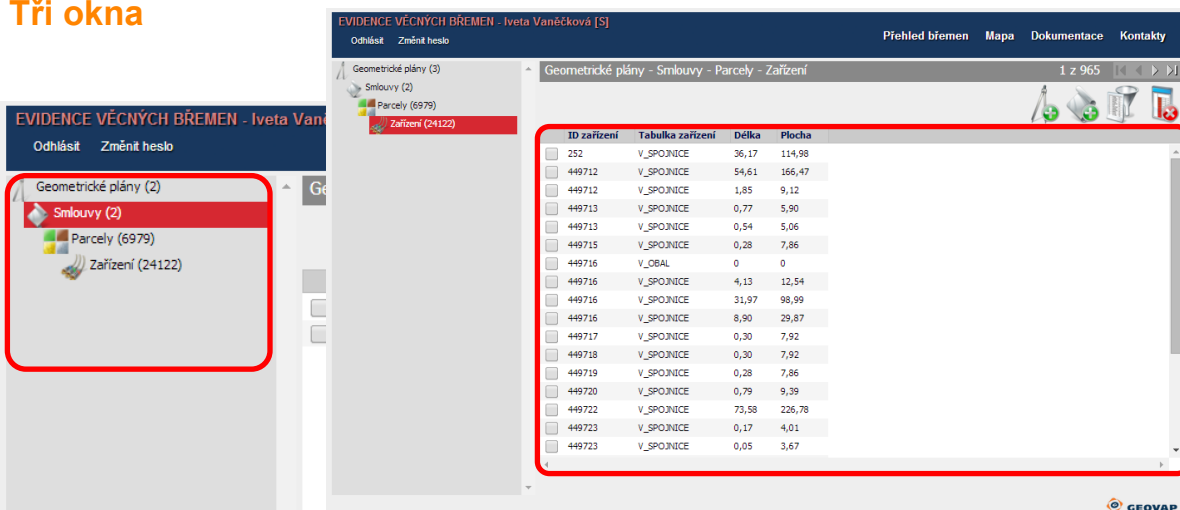
Aplikace je postavena na konceptu ASP.NET a vlastního frameworku (obdobně jako ASP.NET MVC). Data jsou uložena v RDBMS ORACLE, Microsoft SQL Server nebo PostgreSQL. Popis objektů je uložen v souborech XML s podporou XSD. Framework používá tyto XML soubory: actions.xml (obsahuje definice všech akcí), buttons.xml (popis tlačítek), reports.xml (definice potřebné pro tvorbu PDF souboru), resources.xml (příkazy SQL), treeview.xml (záložky, tlačítka, složky podle definovaných rolí), windows.xml (definice použitých oken).

Přihlášení



Vstup do tohoto systému vyžaduje databázové přihlášení. Podle přihlášeného uživatele (zobrazuje se vlevo nahoře včetně jeho role) se řídí jeho práva a také jsou zapisovány jím provedené akce.

Tři okna



Aplikace pracuje se třemi hlavními poli. První pole je vlevo. Jde o sloupec se složkami. Jejich strom a zobrazování závisí na konfiguraci a na právech přihlášeného uživatele. Je také definována výchozí složka, která bude otevřena po přihlášení. Vpravo od zmíněných složek je druhé pole: přehledná tabulka pro vybranou složku. Tato tabulka je pro každou složku definována zvlášť. To znamená, že její obsah, sloupce i setřídění jsou řízeny definičním souborem.

Třetí okno se naplní až po vybrání záznamu v přehledné tabulce. Toto obsahuje podrobné údaje o vybraném objektu (smlouva, geom.plán, parcela, zařízení). Tyto údaje jsou členěny do záložek. Vybraná záložka je zvýrazněna.

Označení	Datum uzavření	Typ smlouvy	Datum zrušení	Platnost od	Platnost do
<input type="checkbox"/> VaK/42/09/76/001	30.07.2014	neznámo	01.08.2014	01.10.2014	01.11.2024
<input type="checkbox"/>	21.07.2014	jednoduchá			

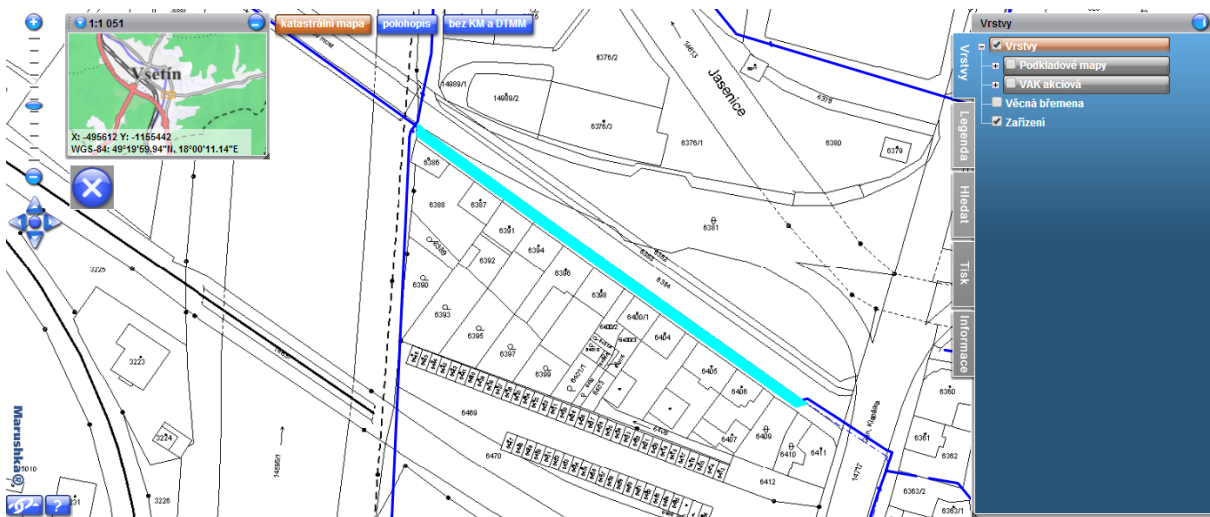
Smlouva - detail | Smlouva - grafika | Smlouva - dokum. | Smlouva - hist. | G. plán - detail | G. plán - dokum. |

ÚDAJE O SMLouvĚ

ID smlouvy: 4
Označení: VaK/42/09/76/001
Nájem: 0,05
Platba: 5000
Interval platby: 3 měsíce
Datum platby: 1.9.2014 0:00:00
Typ: neznámo
Platnost od: 1.10.2014 0:00:00
Platnost do: 1.11.2024 0:00:00
Datum uzavření: 30.7.2014 0:00:00
Datum zrušení: 1.8.2014 0:00:00
Poznámka: přiložen dodatek
Stav postupu: vklad smlouvy do KN

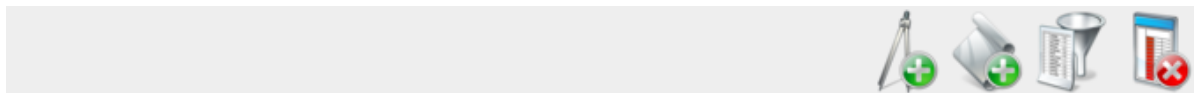
Vyskakovací okno

Je použito například pro založení/lokalizaci věcného břemene nebo pro zobrazení grafického náhledu. Grafický klient je mapový server Marushka®.



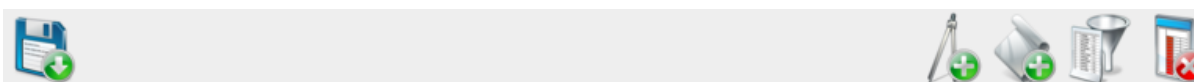
Tlačítka

V pravé části panelu nástrojů jsou ikony – tlačítka. Jsou pevná a hlavní jsou: Nový geometrický plán, Nová smlouva, Filtrovat (otevřít dialog pro nastavení filtru – celý filtr je definován konfigurací), Zrušení filtru a Nápověda (otevřít se soubor PDF s nápovědou).



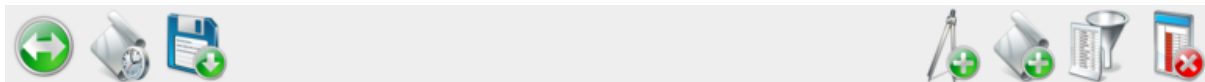
V levé části panelu nástrojů jsou ikony – dynamická tlačítka. Jejich konkrétní konfigurace je závislá na přihlášení a rovněž také na attributech vybraného záznamu. Proto se zobrazují až po vybrání záznamu. Jejich definice je v CSS.

Geometrické plány – tlačítka



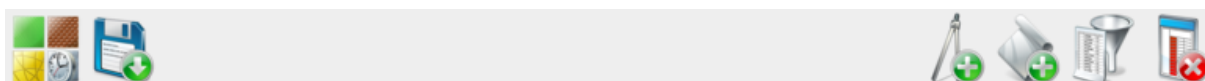
Exportovat data do formátu CSV

Smlouvy – tlačítka



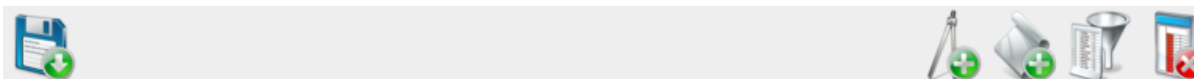
Přiřadit geometrický plán ke smlouvě
Změnit stav postupu smlouvy
Exportovat data do formátu CSV

Parcely – tlačítka



Změnit stav parcely
Exportovat data do formátu CSV

Zařízení – tlačítka



Exportovat data do formátu CSV