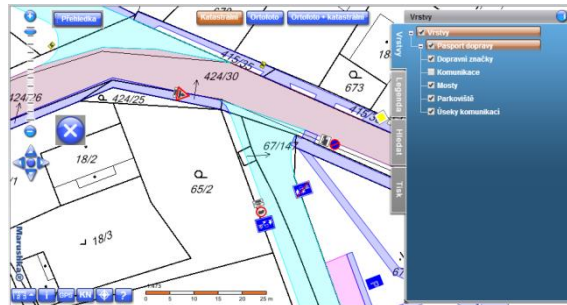
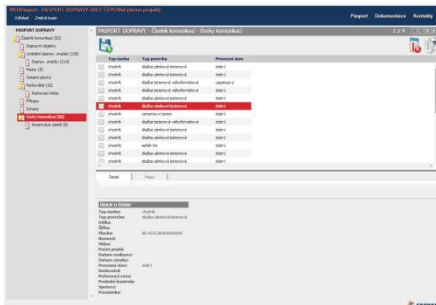


# WEBPasport

Webová aplikace na ASP.NET

Technický profil

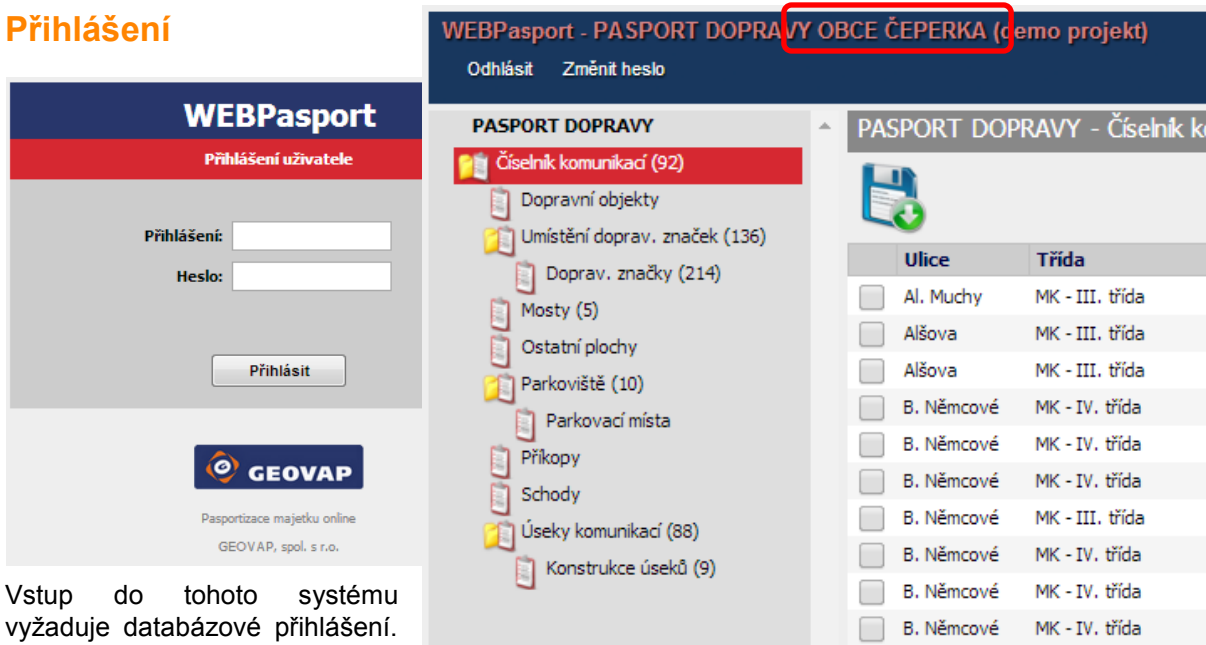


**GEOVAP**

## Úvodní informace

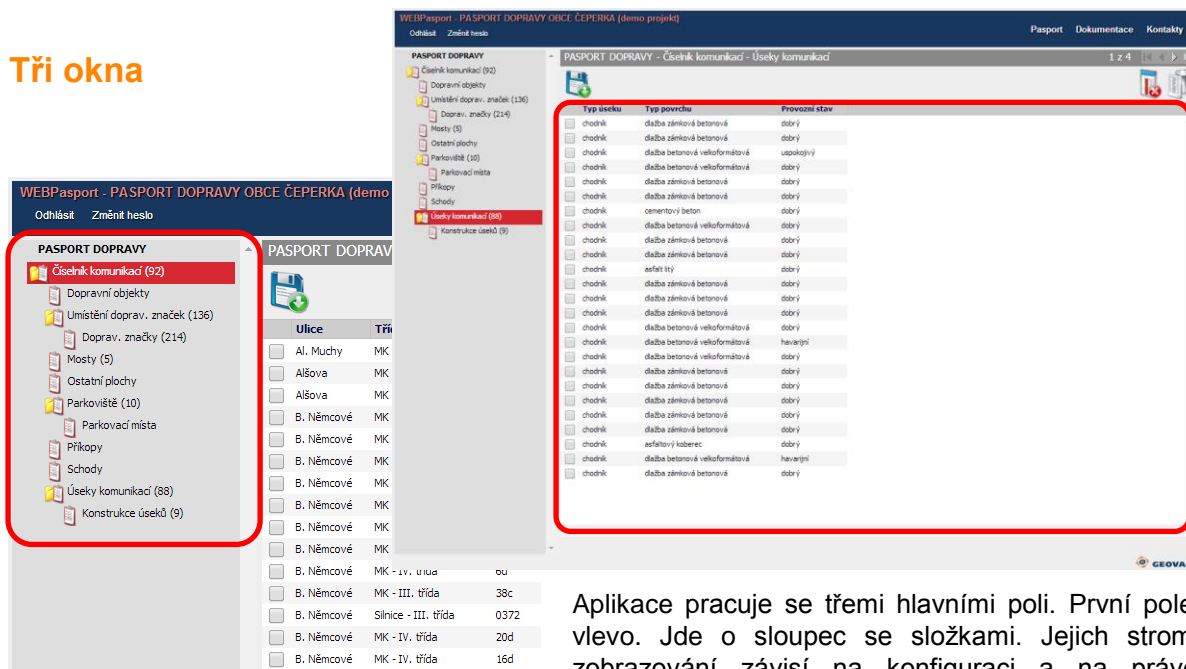
Aplikace je postavena na konceptu ASP.NET a vlastního frameworku (obdobně jako ASP.NET MVC). Data jsou uložena v RDBMS ORACLE, Microsoft SQL Server nebo PostgreSQL. Popis objektů je uložen v souborech XML s podporou XSD. Framework používá tyto XML soubory: actions.xml (obsahuje definice všech akcí), buttons.xml (popis tlačítek), reports.xml (definice potřebné pro tvorbu PDF souboru), resources.xml (příkazy SQL), treeview.xml (záložky, tlačítka, složky podle definovaných rolí), windows.xml (definice použitých oken).

## Přihlášení



Vstup do tohoto systému vyžaduje databázové přihlášení. Podle přihlášeného uživatele (zobrazuje se vlevo nahoře včetně jeho role) se řídí jeho práva a také jsou zapisovány jím provedené akce.

## Tři okna



Aplikace pracuje se třemi hlavními poli. První pole je vlevo. Jde o sloupec se složkami. Jejich strom a zobrazování závisí na konfiguraci a na právech přihlášeného uživatele. Je také definována výchozí složka, která bude otevřena po přihlášení. Vpravo od zmíněných složek je druhé pole: přehledná tabulka pro vybranou složku. Tato tabulka je pro každou složku definována zvlášť. To znamená, že její obsah, sloupce i seřídění jsou řízeny definičním souborem.

Třetí okno se naplní až po vybrání záznamu v přehledné tabulce. Toto obsahuje podrobné údaje o vybraném objektu (úsek komunikace, dopravní značka, most, parkoviště a další). Tyto údaje jsou členěny do záložek. Vybraná záložka je zvýrazněna.

Evidenční číslo	Název
<input type="checkbox"/> 001	u Freudenberg
<input checked="" type="checkbox"/> 002	u rybníku v klidové zóně
<input type="checkbox"/> 003	u hřbitova

Detail
Mapa

**ÚDAJE O PARKOVIŠTI**

**Evidenční číslo:** 002

**Název:** u rybníku v klidové zóně

**Umístění:**

**Poplatek:** zdarma

**Typ povrchu:** zatravňovací betonové tvárnice

**Počet míst:** 3

**Délka:** 8.0

**Šířka:** 5.0

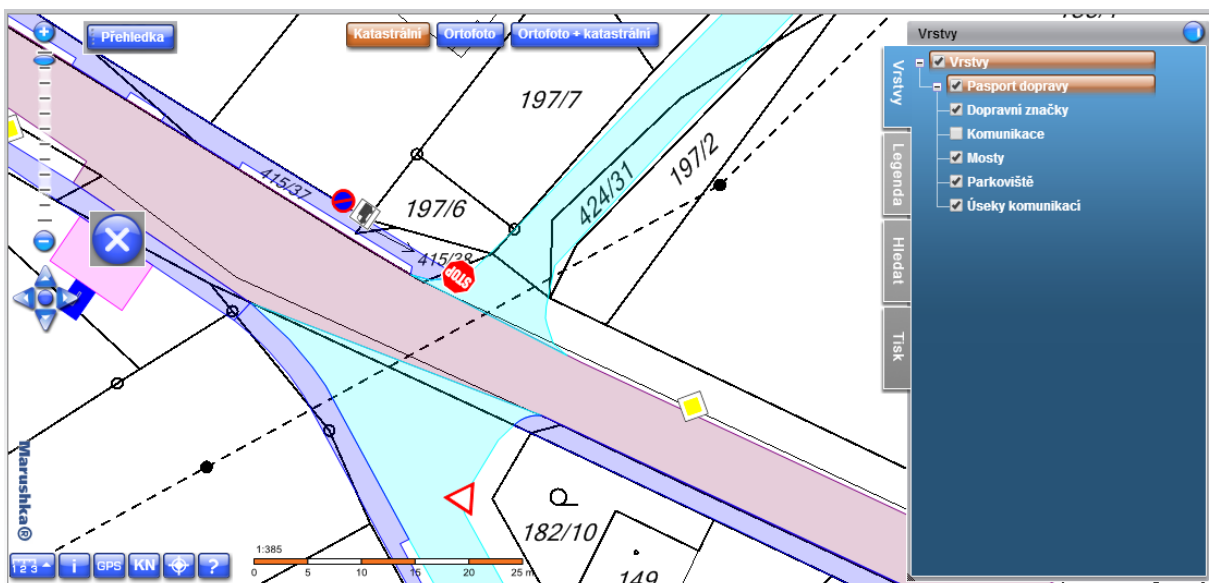
**Plocha:** 41.6544000000000000

**Nosnost:**

**Datum realizace:**

## Vyskakovací okno

Je použito například pro založení/lokalizaci věcného břemene nebo pro zobrazení grafického náhledu. Grafický klient je mapový server Marushka®.



## Tlačítka

V pravé části panelu nástrojů jsou ikony – tlačítka. Jsou pevná a hlavní jsou: Filtrovat (otevřít dialog pro nastavení filtru – celý filtr je definován konfigurací), Zrušení nastaveného filtru.

V levé části panelu nástrojů jsou ikony – dynamická tlačítka. Jejich konkrétní konfigurace je závislá na přihlášení a rovněž také na attributech vybraného záznamu. Proto se zobrazují až po vybrání záznamu. Jejich definice je v CSS - Exportovat data do formátu CSV

